

- 1
- 2
- 3
- 4
- 5
- 6
- 7
- 8
- 9
- 10
- 11
- 12
- 13
- 14
- 15
- 16
- 17
- 18
- 19

MATERIALE

Acciaio **ST**

- Temprato (HRC 60 ±2)
- Dimensione di montaggio d, rettificata, finitura liscia

CLASSE DI TOLLERANZA

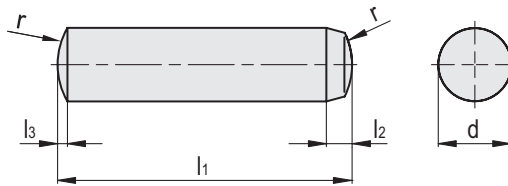
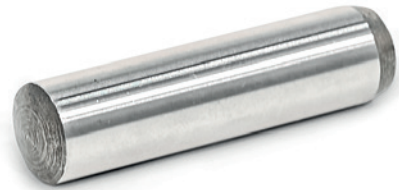
- **M6**: Tolleranza fondamentale ISO m6 (a norma DIN ISO 286-2)

INFORMAZIONI

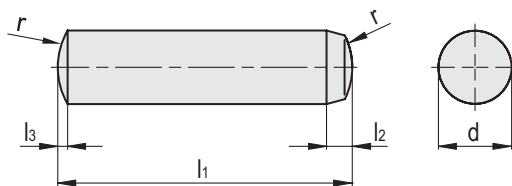
Le spine cilindriche DIN 6325 collegano, fissano e posizionano componenti di macchinari.

Generalmente si utilizzano all'interno di fori ciechi. Il gradino di centraggio facilita l'inserimento a pressione del componente.

Le dimensioni non sono conformi alla norma ISO 8734, ma possono in parte sostituirla. La combinazione con un foro di centraggio H7 consente di ottenere un accoppiamento di transizione.



Codice	Descrizione	d m6	l_1 js14	l_2	l_3	r	Δ	Codice	Descrizione	d m6	l_1 js14	l_2	l_3	r	Δ
GN.22201	DIN 6325-2M6-5-ST	2	5	0.78	0.3	2	1	GN.22245	DIN 6325-4M6-6-ST	4	6	1.4	0.6	4	4
GN.22202	DIN 6325-2M6-6-ST	2	6	0.78	0.3	2	2	GN.22246	DIN 6325-4M6-8-ST	4	8	1.4	0.6	4	6
GN.22203	DIN 6325-2M6-8-ST	2	8	0.78	0.3	2	3	GN.22247	DIN 6325-4M6-10-ST	4	10	1.4	0.6	4	8
GN.22204	DIN 6325-2M6-10-ST	2	10	0.78	0.3	2	5	GN.22248	DIN 6325-4M6-12-ST	4	12	1.4	0.6	4	10
GN.22205	DIN 6325-2M6-12-ST	2	12	0.78	0.3	2	7	GN.22249	DIN 6325-4M6-14-ST	4	14	1.4	0.6	4	12
GN.22206	DIN 6325-2M6-14-ST	2	14	0.78	0.3	2	9	GN.22250	DIN 6325-4M6-16-ST	4	16	1.4	0.6	4	14
GN.22207	DIN 6325-2M6-16-ST	2	16	0.78	0.3	2	11	GN.22251	DIN 6325-4M6-18-ST	4	18	1.4	0.6	4	16
GN.22208	DIN 6325-2M6-18-ST	2	18	0.78	0.3	2	13	GN.22252	DIN 6325-4M6-20-ST	4	20	1.4	0.6	4	18
GN.22209	DIN 6325-2M6-20-ST	2	20	0.78	0.3	2	15	GN.22253	DIN 6325-4M6-24-ST	4	24	1.4	0.6	4	21
GN.22215	DIN 6325-2.5M6-6-ST	2.5	6	0.95	0.4	2.5	2	GN.22254	DIN 6325-4M6-28-ST	4	28	1.4	0.6	4	23
GN.22216	DIN 6325-2.5M6-8-ST	2.5	8	0.95	0.4	2.5	4	GN.22255	DIN 6325-4M6-32-ST	4	32	1.4	0.6	4	26
GN.22217	DIN 6325-2.5M6-10-ST	2.5	10	0.95	0.4	2.5	6	GN.22256	DIN 6325-4M6-36-ST	4	36	1.4	0.6	4	28
GN.22218	DIN 6325-2.5M6-12-ST	2.5	12	0.95	0.4	2.5	8	GN.22257	DIN 6325-4M6-40-ST	4	40	1.4	0.6	4	30
GN.22219	DIN 6325-2.5M6-14-ST	2.5	14	0.95	0.4	2.5	10	GN.22261	DIN 6325-5M6-8-ST	5	8	1.7	0.75	5	7
GN.22220	DIN 6325-2.5M6-16-ST	2.5	16	0.95	0.4	2.5	12	GN.22262	DIN 6325-5M6-10-ST	5	10	1.7	0.75	5	9
GN.22221	DIN 6325-2.5M6-18-ST	2.5	18	0.95	0.4	2.5	14	GN.22263	DIN 6325-5M6-12-ST	5	12	1.7	0.75	5	11
GN.22222	DIN 6325-2.5M6-20-ST	2.5	20	0.95	0.4	2.5	16	GN.22264	DIN 6325-5M6-14-ST	5	14	1.7	0.75	5	13
GN.22223	DIN 6325-2.5M6-24-ST	2.5	24	0.95	0.4	2.5	19	GN.22265	DIN 6325-5M6-16-ST	5	16	1.7	0.75	5	15
GN.22224	DIN 6325-2.5M6-28-ST	2.5	28	0.95	0.4	2.5	21	GN.22266	DIN 6325-5M6-18-ST	5	18	1.7	0.75	5	17
GN.22231	DIN 6325-3M6-6-ST	3	6	1.1	0.45	3	3	GN.22267	DIN 6325-5M6-20-ST	5	20	1.7	0.75	5	19
GN.22232	DIN 6325-3M6-8-ST	3	8	1.1	0.45	3	5	GN.22268	DIN 6325-5M6-24-ST	5	24	1.7	0.75	5	22
GN.22233	DIN 6325-3M6-10-ST	3	10	1.1	0.45	3	7	GN.22269	DIN 6325-5M6-28-ST	5	28	1.7	0.75	5	24
GN.22234	DIN 6325-3M6-12-ST	3	12	1.1	0.45	3	9	GN.22270	DIN 6325-5M6-32-ST	5	32	1.7	0.75	5	27
GN.22235	DIN 6325-3M6-14-ST	3	14	1.1	0.45	3	11	GN.22271	DIN 6325-5M6-36-ST	5	36	1.7	0.75	5	29
GN.22236	DIN 6325-3M6-16-ST	3	16	1.1	0.45	3	13	GN.22272	DIN 6325-5M6-40-ST	5	40	1.7	0.75	5	31
GN.22237	DIN 6325-3M6-18-ST	3	18	1.1	0.45	3	15	GN.22273	DIN 6325-5M6-45-ST	5	45	1.7	0.75	5	33
GN.22238	DIN 6325-3M6-20-ST	3	20	1.1	0.45	3	17	GN.22274	DIN 6325-5M6-50-ST	5	50	1.7	0.75	5	35
GN.22239	DIN 6325-3M6-24-ST	3	24	1.1	0.45	3	20								
GN.22240	DIN 6325-3M6-28-ST	3	28	1.1	0.45	3	22								
GN.22241	DIN 6325-3M6-32-ST	3	32	1.1	0.45	3	25								



Codice	Descrizione	d m6	l1 js14	l2	l3	r	ΔΔ
GN.22281	DIN 6325-6M6-10-ST	6	10	2.1	0.9	6	10
GN.22282	DIN 6325-6M6-12-ST	6	12	2.1	0.9	6	12
GN.22283	DIN 6325-6M6-14-ST	6	14	2.1	0.9	6	14
GN.22284	DIN 6325-6M6-16-ST	6	16	2.1	0.9	6	16
GN.22285	DIN 6325-6M6-18-ST	6	18	2.1	0.9	6	18
GN.22286	DIN 6325-6M6-20-ST	6	20	2.1	0.9	6	20
GN.22287	DIN 6325-6M6-24-ST	6	24	2.1	0.9	6	23
GN.22288	DIN 6325-6M6-28-ST	6	28	2.1	0.9	6	25
GN.22289	DIN 6325-6M6-32-ST	6	32	2.1	0.9	6	28
GN.22290	DIN 6325-6M6-36-ST	6	36	2.1	0.9	6	30
GN.22291	DIN 6325-6M6-40-ST	6	40	2.1	0.9	6	32
GN.22292	DIN 6325-6M6-45-ST	6	45	2.1	0.9	6	34
GN.22293	DIN 6325-6M6-50-ST	6	50	2.1	0.9	6	36
GN.22294	DIN 6325-6M6-55-ST	6	55	2.1	0.9	6	39
GN.22295	DIN 6325-6M6-60-ST	6	60	2.1	0.9	6	42
GN.22301	DIN 6325-8M6-12-ST	8	12	2.6	1.2	8	13
GN.22302	DIN 6325-8M6-14-ST	8	14	2.6	1.2	8	15
GN.22303	DIN 6325-8M6-16-ST	8	16	2.6	1.2	8	17
GN.22304	DIN 6325-8M6-18-ST	8	18	2.6	1.2	8	19
GN.22305	DIN 6325-8M6-20-ST	8	20	2.6	1.2	8	21
GN.22306	DIN 6325-8M6-24-ST	8	24	2.6	1.2	8	24
GN.22307	DIN 6325-8M6-28-ST	8	28	2.6	1.2	8	26
GN.22308	DIN 6325-8M6-32-ST	8	32	2.6	1.2	8	29
GN.22309	DIN 6325-8M6-36-ST	8	36	2.6	1.2	8	31
GN.22310	DIN 6325-8M6-40-ST	8	40	2.6	1.2	8	33
GN.22311	DIN 6325-8M6-45-ST	8	45	2.6	1.2	8	35
GN.22312	DIN 6325-8M6-50-ST	8	50	2.6	1.2	8	37
GN.22313	DIN 6325-8M6-55-ST	8	55	2.6	1.2	8	40
GN.22314	DIN 6325-8M6-60-ST	8	60	2.6	1.2	8	43
GN.22315	DIN 6325-8M6-70-ST	8	70	2.6	1.2	8	45
GN.22316	DIN 6325-8M6-80-ST	8	80	2.6	1.2	8	47
GN.22321	DIN 6325-10M6-16-ST	10	16	3	1.5	10	18
GN.22322	DIN 6325-10M6-20-ST	10	20	3	1.5	10	22
GN.22323	DIN 6325-10M6-24-ST	10	24	3	1.5	10	25
GN.22324	DIN 6325-10M6-28-ST	10	28	3	1.5	10	27
GN.22325	DIN 6325-10M6-32-ST	10	32	3	1.5	10	30
GN.22326	DIN 6325-10M6-36-ST	10	36	3	1.5	10	32
GN.22327	DIN 6325-10M6-40-ST	10	40	3	1.5	10	34
GN.22328	DIN 6325-10M6-45-ST	10	45	3	1.5	10	36
GN.22329	DIN 6325-10M6-50-ST	10	50	3	1.5	10	38
GN.22330	DIN 6325-10M6-55-ST	10	55	3	1.5	10	41
GN.22331	DIN 6325-10M6-60-ST	10	60	3	1.5	10	44
GN.22332	DIN 6325-10M6-70-ST	10	70	3	1.5	10	46
GN.22333	DIN 6325-10M6-80-ST	10	80	3	1.5	10	48
GN.22334	DIN 6325-10M6-90-ST	10	90	3	1.5	10	51
GN.22335	DIN 6325-10M6-100-ST	10	100	3	1.5	10	53

Codice	Descrizione	d m6	l1 js14	l2	l3	r	ΔΔ
GN.22341	DIN 6325-12M6-16-ST	12	16	3.8	1.8	12	19
GN.22342	DIN 6325-12M6-20-ST	12	20	3.8	1.8	12	23
GN.22343	DIN 6325-12M6-24-ST	12	24	3.8	1.8	12	26
GN.22344	DIN 6325-12M6-28-ST	12	28	3.8	1.8	12	28
GN.22345	DIN 6325-12M6-32-ST	12	32	3.8	1.8	12	31
GN.22346	DIN 6325-12M6-36-ST	12	36	3.8	1.8	12	33
GN.22347	DIN 6325-12M6-40-ST	12	40	3.8	1.8	12	35
GN.22348	DIN 6325-12M6-45-ST	12	45	3.8	1.8	12	37
GN.22349	DIN 6325-12M6-50-ST	12	50	3.8	1.8	12	39
GN.22350	DIN 6325-12M6-55-ST	12	55	3.8	1.8	12	42
GN.22351	DIN 6325-12M6-60-ST	12	60	3.8	1.8	12	45
GN.22352	DIN 6325-12M6-70-ST	12	70	3.8	1.8	12	47
GN.22353	DIN 6325-12M6-80-ST	12	80	3.8	1.8	12	49
GN.22354	DIN 6325-12M6-90-ST	12	90	3.8	1.8	12	52
GN.22355	DIN 6325-12M6-100-ST	12	100	3.8	1.8	12	54
GN.22356	DIN 6325-12M6-120-ST	12	120	3.8	1.8	12	56
GN.22361	DIN 6325-14M6-32-ST	14	32	3.8	2	16	32
GN.22362	DIN 6325-14M6-36-ST	14	36	3.8	2	16	34
GN.22363	DIN 6325-14M6-40-ST	14	40	3.8	2	16	36
GN.22364	DIN 6325-14M6-50-ST	14	50	3.8	2	16	40
GN.22365	DIN 6325-14M6-60-ST	14	60	3.8	2	16	46
GN.22366	DIN 6325-14M6-80-ST	14	80	3.8	2	16	50
GN.22367	DIN 6325-16M6-40-ST	16	40	4.7	2.5	16	37
GN.22368	DIN 6325-16M6-50-ST	16	50	4.7	2.5	16	41
GN.22369	DIN 6325-16M6-60-ST	16	60	4.7	2.5	16	47
GN.22370	DIN 6325-16M6-70-ST	16	70	4.7	2.5	16	50
GN.22371	DIN 6325-16M6-80-ST	16	80	4.7	2.5	16	51
GN.22372	DIN 6325-20M6-32-ST	20	32	6	3	20	33
GN.22373	DIN 6325-20M6-36-ST	20	36	6	3	20	35
GN.22374	DIN 6325-20M6-40-ST	20	40	6	3	20	37
GN.22375	DIN 6325-20M6-50-ST	20	50	6	3	20	41
GN.22376	DIN 6325-20M6-60-ST	20	60	6	3	20	47
GN.22377	DIN 6325-20M6-80-ST	20	80	6	3	20	51
GN.22378	DIN 6325-20M6-100-ST	20	100	6	3	20	53

